



Hexagonal

Soluções Odontológicas

CATÁLOGO DE COMPONENTES PROTÉTICOS

ÍNDICE

Empresa

Análogos
Uclas Calcináveis
Uclas Calcináveis Base Cromo Cobalto
Cilindros Calcináveis do Pilar Universal
Cilindros Provisórios
Cicatrizadores
Transferentes
Mini Pilar
Cilindro de Proteção
Munhão Universal
Pilar
Parafusos
Oring
Barra Clip
Sistema Estheticone
Instrumentais e Chaves
* Instruções de Uso



**Todas os componentes protéticos aqui referenciados são marcas comerciais registradas das respectivas empresas.



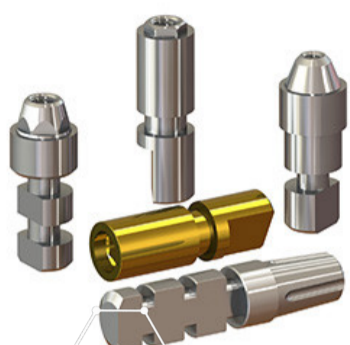
Empresa

A Hexagonal é uma empresa que se preocupa em oferecer um portfólio de produtos de qualidade e que atendam as expectativas de nossos clientes. Nossos produtos são desenvolvidos com muito carinho por cada empresa em parceria conosco, pois carregam consigo paixão pelo que fazem. Nos empenhamos constantemente em oferecer sorrisos reabilitados com segurança e longevidade.



Missão

Nossa missão é oferecer produtos odontológicos com preço justo e de qualidade destacável, atendendo a necessidade do mercado com seriedade e destreza.



Análogos

Os Análogos são a réplica do implante que foi moldado. São utilizados para simulação de próteses unitárias ou múltiplas



Uclas/Cilindros

Componente Calcinável ou com Base Cromo Cobalto, utilizada para fundição na confecção do metal onde será aplicado a porcelana. É encaixada diretamente sobre o modelo de laboratório para ser encerado na posição ideal e fundido. As coifas **rotacionais** são indicadas para elementos múltiplos. As coifas **anti-rotacionais** são indicadas para elementos unitários



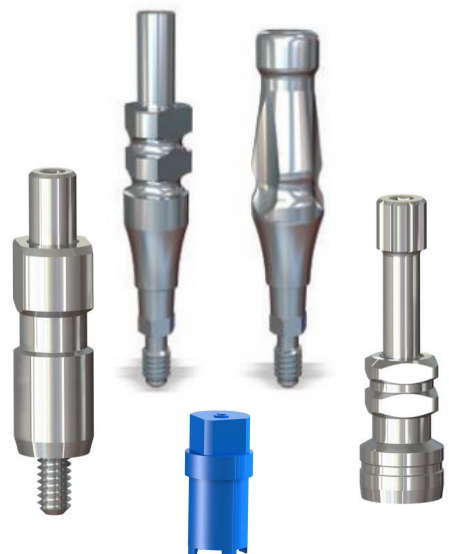
Provisórios

Indicado na confecção de próteses provisórias parafusadas ou cimentadas. Disponíveis nos modelos **rotacional** e **anti-rotacional**.



Cicatrizadores

Tem a função de modelar a gengiva preparando-a para a fase protética.



Transferentes

Tem a função de transferir a posição correta do implante da boca do paciente para o modelo de gesso



Mini Pilares

São usados como intermediários entre o implante e a prótese com o objetivo de reabilitar a função e a estética, variam em relação as interfaces protéticas, e estão disponíveis em diferentes **alturas** e **angulações** para atender as variações de espessura da mucosa.



Cilindro de Proteção do Pilar Cônico

Sua função é proteger o mini pilar cônico e a mucosa bucal no período em que a prótese está sendo confeccionada no laboratório.

Munhões

É utilizado na confecção final de elemento de prótese cimentada, especialmente para restaurações unitárias.

Tem variação de diâmetro em relação as plataformas dos implantes. Possui Os **Munhões Angulados** estão disponíveis em angulações, 17° e 30° para a interface Cone Morse e 15° e 25° para a interface Hexágono Externo, o que corrige a inclinação dos implantes instalados em ângulo e proporciona a emergência do parafuso protético na região posterior de oclusão da prótese.



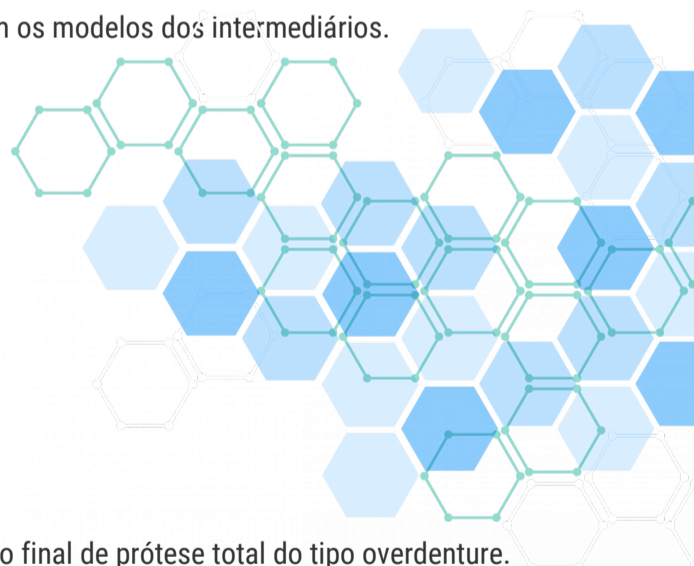
Pilar

Intermediário protético utilizado para confecção de Prótese Unitária Parafusada definitiva.



Parafusos de Fixação

Os parafusos são utilizados para fixação dos intermediários. Apresentam vários modelos de acordo com os modelos dos intermediários.



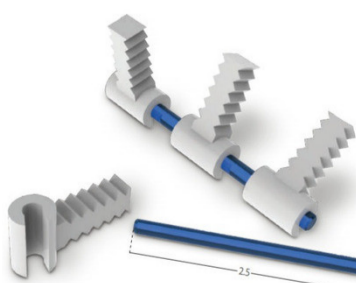
Oring

É utilizado na confecção final de prótese total do tipo overdenture.



Barra Clip

Utilizado para retenção de próteses removíveis, sobre duas ou mais barras cilíndricas fundidas por meio de clips plásticos fixados na prótese.





 **Chaves de prótese**



 **Catracas e Torquímetros**



 **Retriever**
Removedor de implante



INSTRUÇÕES

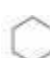
Pilar CM

Indicação:
Prótese Unitária
Parafusada



Plataforma ↓

Alturas ↓

	4.50	0.80	1.50	2.50	3.50	4.50	5.50
---	------	------	------	------	------	------	------

Transferente do Pilar CM (Mold. fechada) Análogo do Pilar CM Cilindro P (Provisório do Pilar CM (AR)) ou Cilindro Calcinável do Pilar CM (AR) ou Cilindro Base Cromo Cobalto do Pilar CM (AR) Protetor do Pilar CM

Munhão ou Pilar Universal Reto CM

Indicação:
Prótese Unitária
Cimentada



Plataforma ↓

Altura do transmucoso ↓

	3.30	0.80	1.50	2.50	3.50	4.50	5.50
	4.50						

4 mm


6 mm

Transferente do Munhão CM Análogo do Munhão CM Cilindro calcinável do Munhão CM Cilindro provisório do Munhão CM

*Verificar a altura correta dos componentes de acordo com a Altura oclusal

Munhão ou Pilar Universal Angulado CM

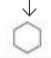
Indicação:
Prótese Unitária
Cimentada



Plataforma ↓

Altura ↓

Altura do transmucoso ↓

Plataforma ↓		Altura ↓	Altura do transmucoso ↓		
	3.30	4 mm	1.50	2.50	3.50
	4.50	6 mm	1.50	2.50	3.50
17°	3.30	6 mm	1.50	2.50	3.50
30°	4.50	6 mm	1.50	2.50	3.50

4 mm

6 mm

Transferente do Munhão CM Análogo do Munhão CM Cilindro calcinável do Munhão CM Cilindro provisório do Munhão CM

*Verificar a altura correta dos componentes de acordo com a Altura oclusal

Mini Pilar CM

Indicação:
Prótese Múltipla
Parafusada



Plataforma ↓

Altura do transmucoso ↓

	4.50	0.80	1.50	2.50	3.50	4.50	5.50
---	------	------	------	------	------	------	------

Transferente do Mini Pilar Cilindro Provisório do Mini Pilar CM (R) Cilindro Calcinável do Mini Pilar CM (R) ou Cilindro Base Cromo Cobalto do Mini pilar CM (R) Análogo do Mini Pilar CM

INSTRUÇÕES

Mini Pilar HE

Indicação:
Prótese Múltipla
Parafusada

Plataforma	Alturas					
4.1	1	2	3	4	5	6
3.3						



Transferente do Mini Pilar



Cilindro Provisório do Mini Pilar HE (R)



Cilindro Calcinável do Mini Pilar HE (R)

ou



Cilindro Base Cromo Cobalto do Mini Pilar HE (R)



Análogo do Mini Pilar HE



Protetor de Mini Pilar

Mini Pilar HE Angulado

Indicação:
Prótese Múltipla
Parafusada

Plataforma	Angulação	Altura					
4.1	17° e 30°	1	2	3	4	5	6
3.3							



Transferente do Mini Pilar



Cilindro Provisório do Mini Pilar HE (R)



Cilindro Calcinável do Mini Pilar HE (R)

ou



Cilindro Base Cromo Cobalto do Mini Pilar HE (R)



Análogo do Mini Pilar HE



Protetor de Mini Pilar

Abreviaturas

- *CM - Cone Morse
- *HE - Hexágono Externo
- *AR - Antirrotacional
- *R - Rotacional
- *CroCo - Cromo Cobalto

Qualquer dúvida, pode entrar em contato conosco através de algum dos nossos meios de comunicação:

(31)9.7355-8970

hexagonalsolucoes@gmail.com

@componentesproteticoshexagonal

@componentesodonto

Siga nossas páginas



Acesse nosso site: www.hexagonalsolucoesodonto.com.br